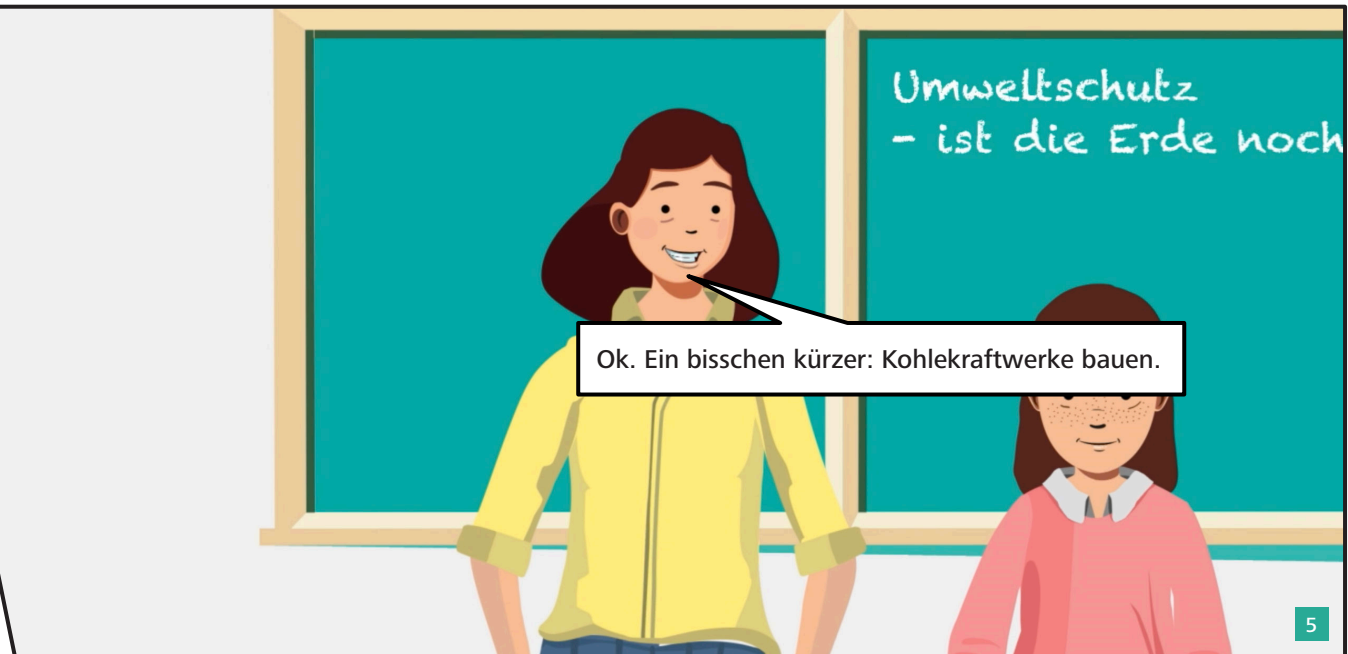
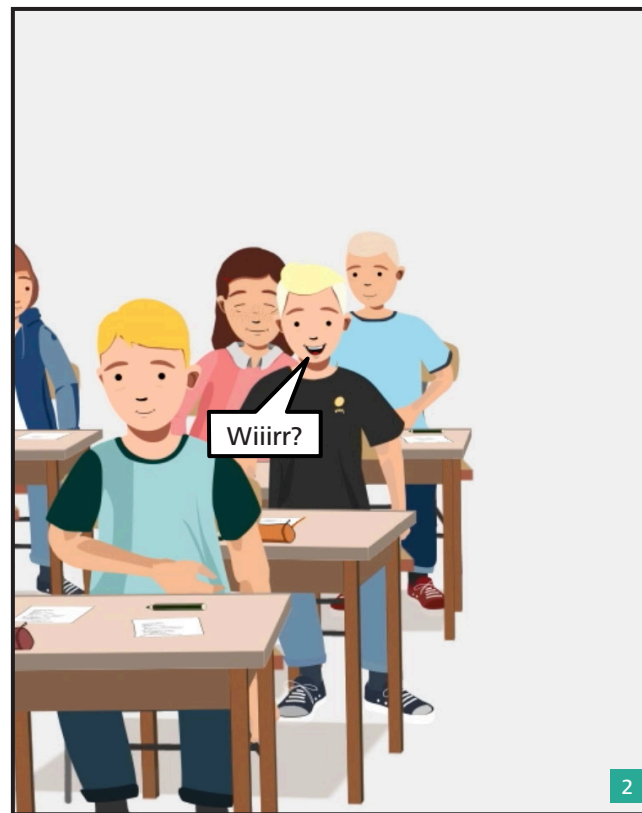


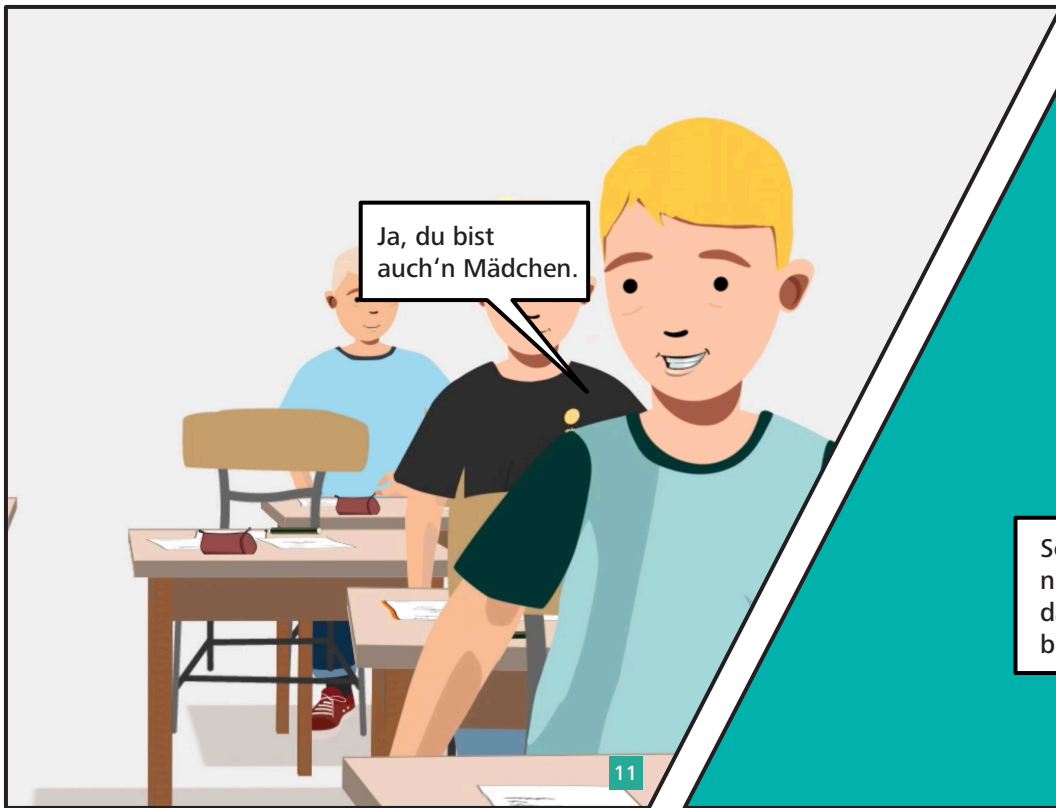


LARS.NRW

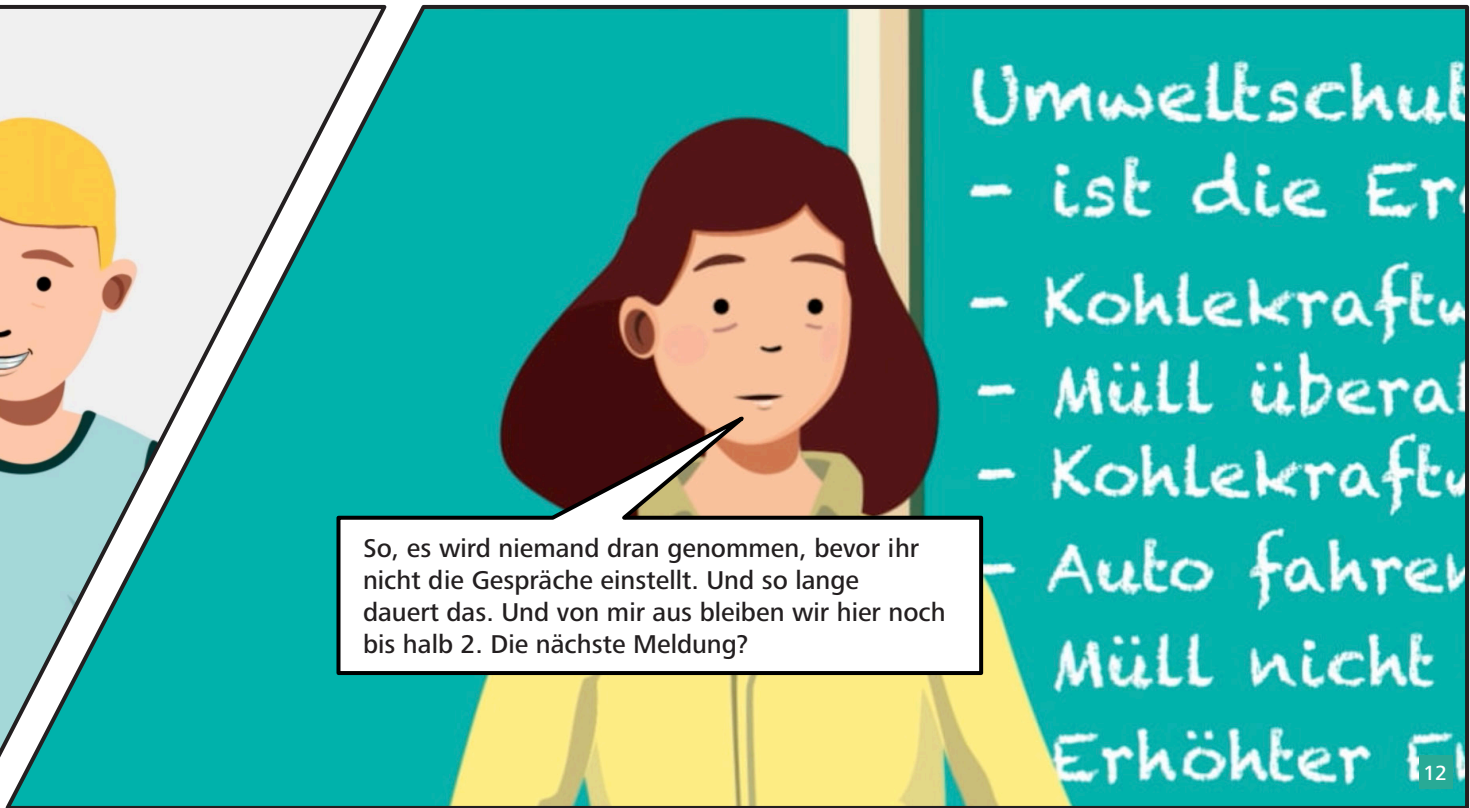
NO. 22: UMWELTSCHUTZ UMGEKEHRT (JG 8)







Ja, du bist auch'n Mädchen.



Umweltschutz
- ist die Erde
- Kohlekraftwerk
- Müll überall
- Kohlekraftwerk
- Auto fahren
Müll nicht
Erhöhter F

So, es wird niemand dran genommen, bevor ihr nicht die Gespräche einstellt. Und so lange dauert das. Und von mir aus bleiben wir hier noch bis halb 2. Die nächste Meldung?



Also es sollte mehr Autos geben, die auf kürzeren Strecken mehr Benzin verbrauchen.

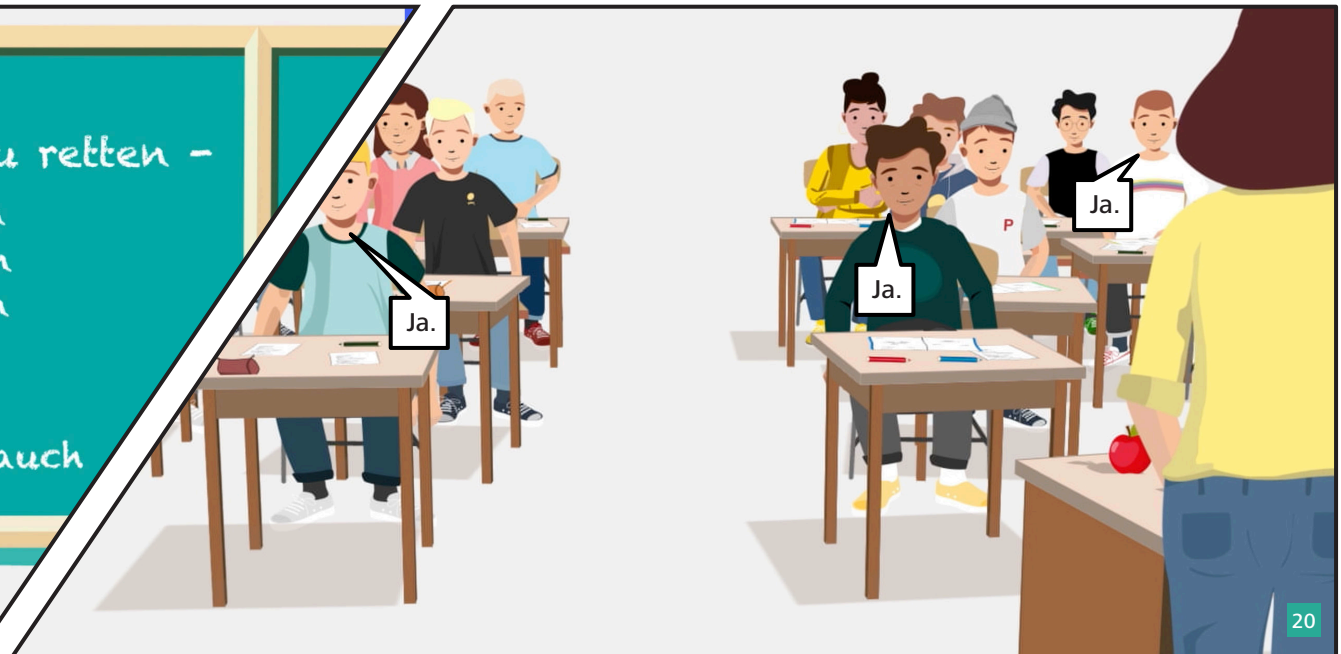
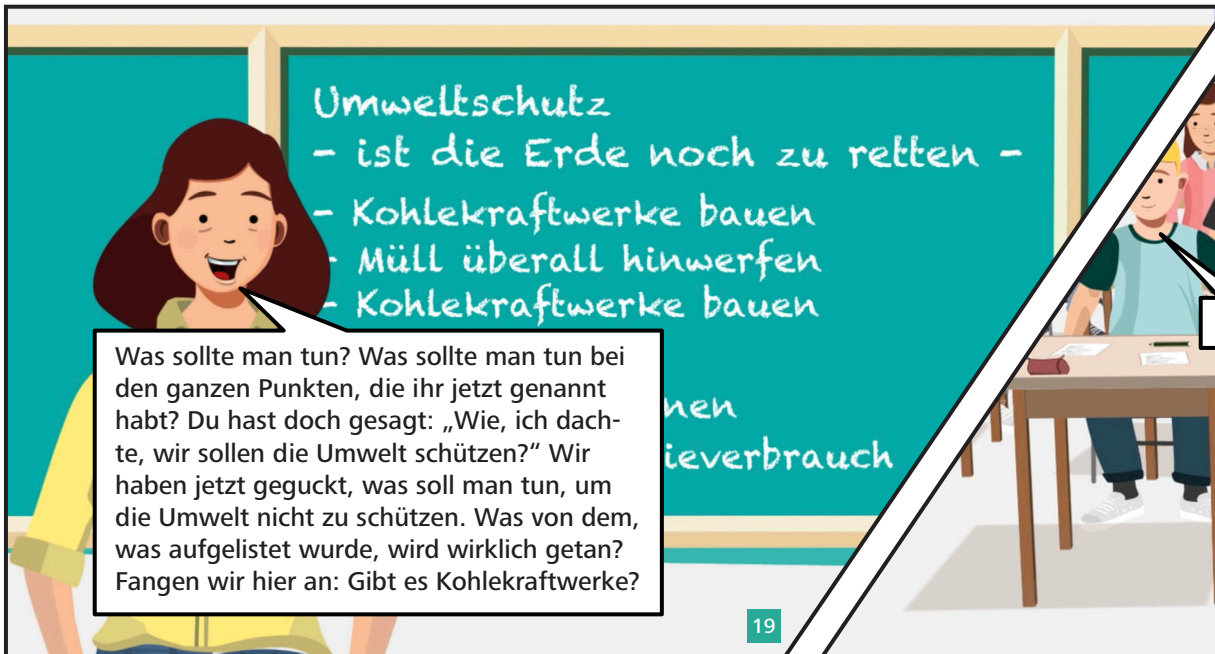
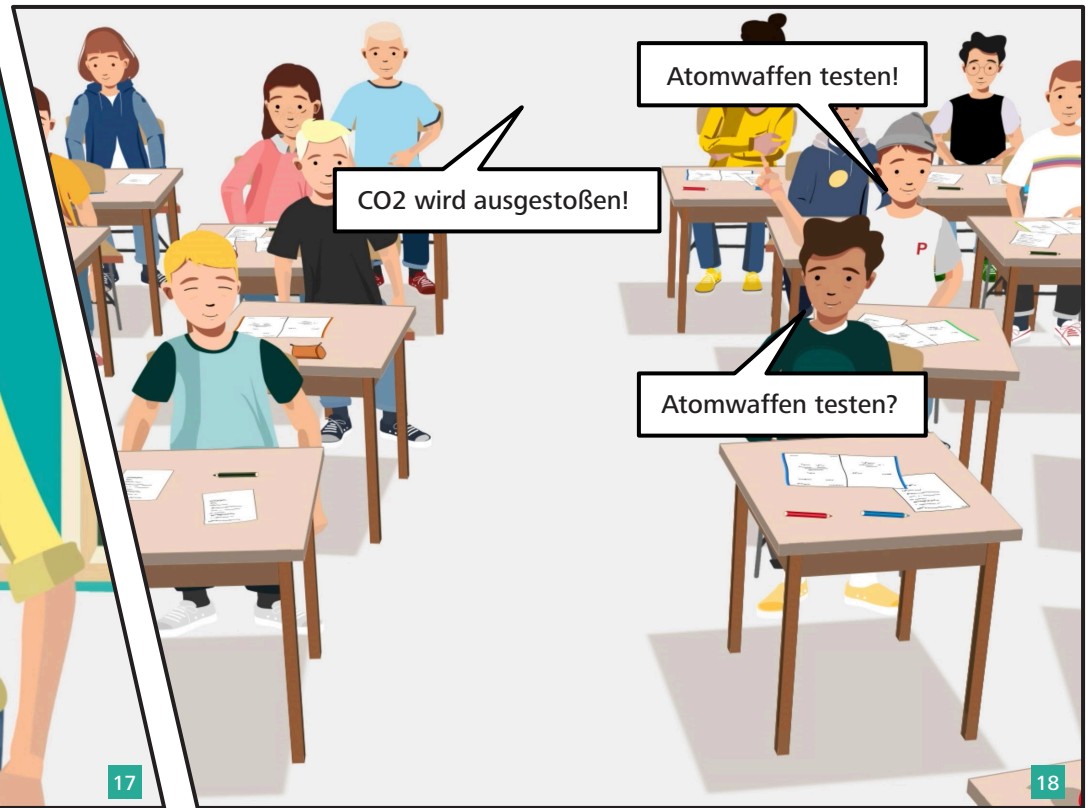


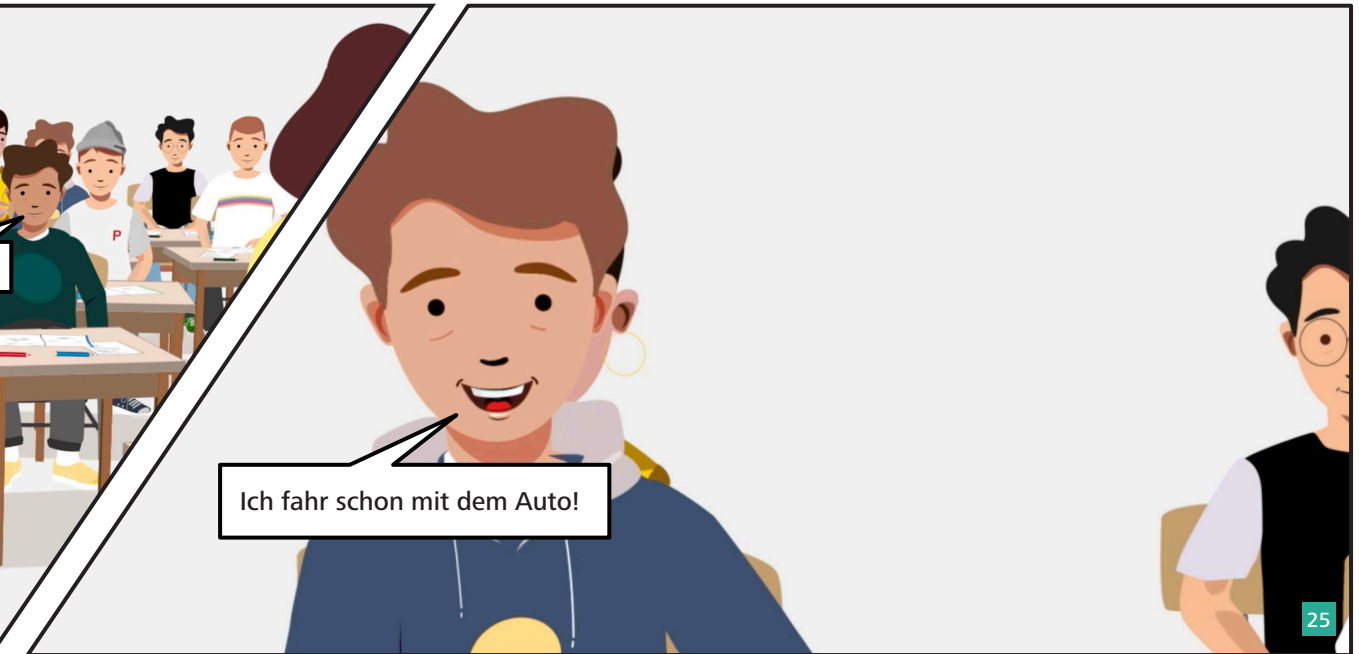
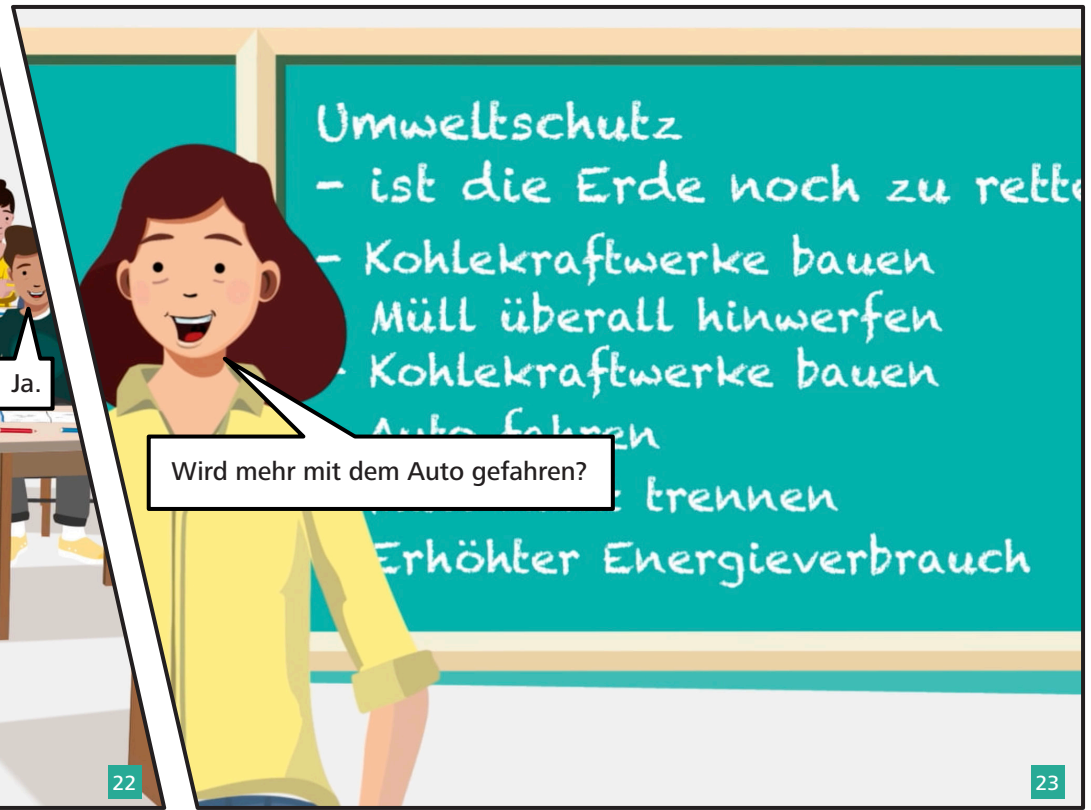
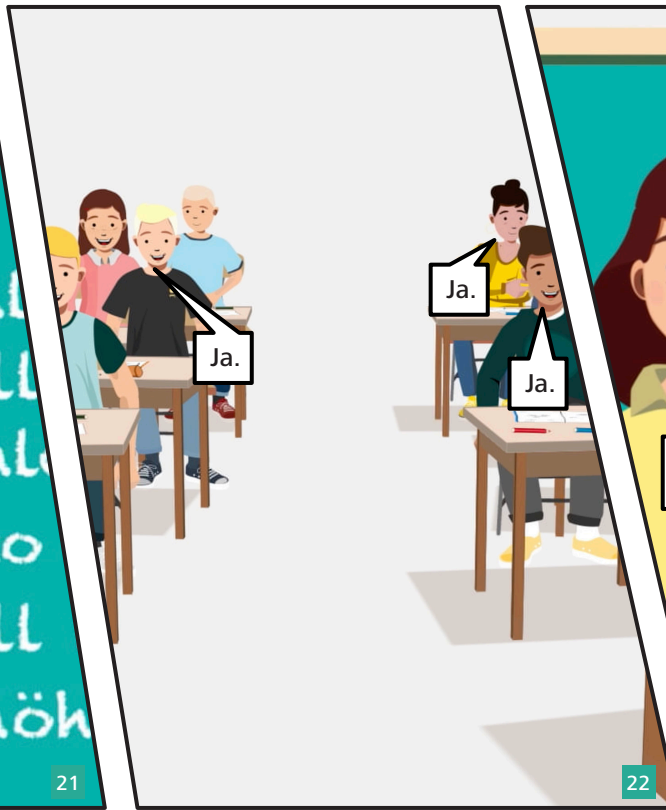
Überall, wo man möchte, seinen Stuhlgang hinterlassen.

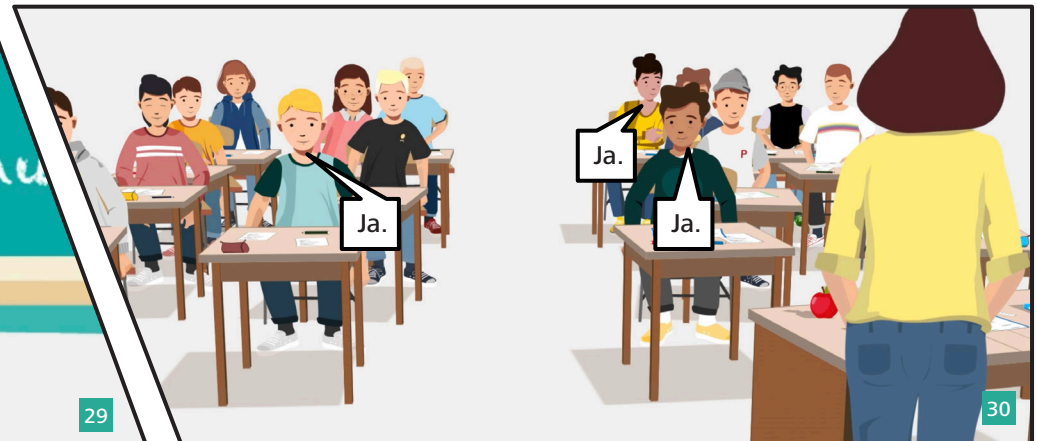
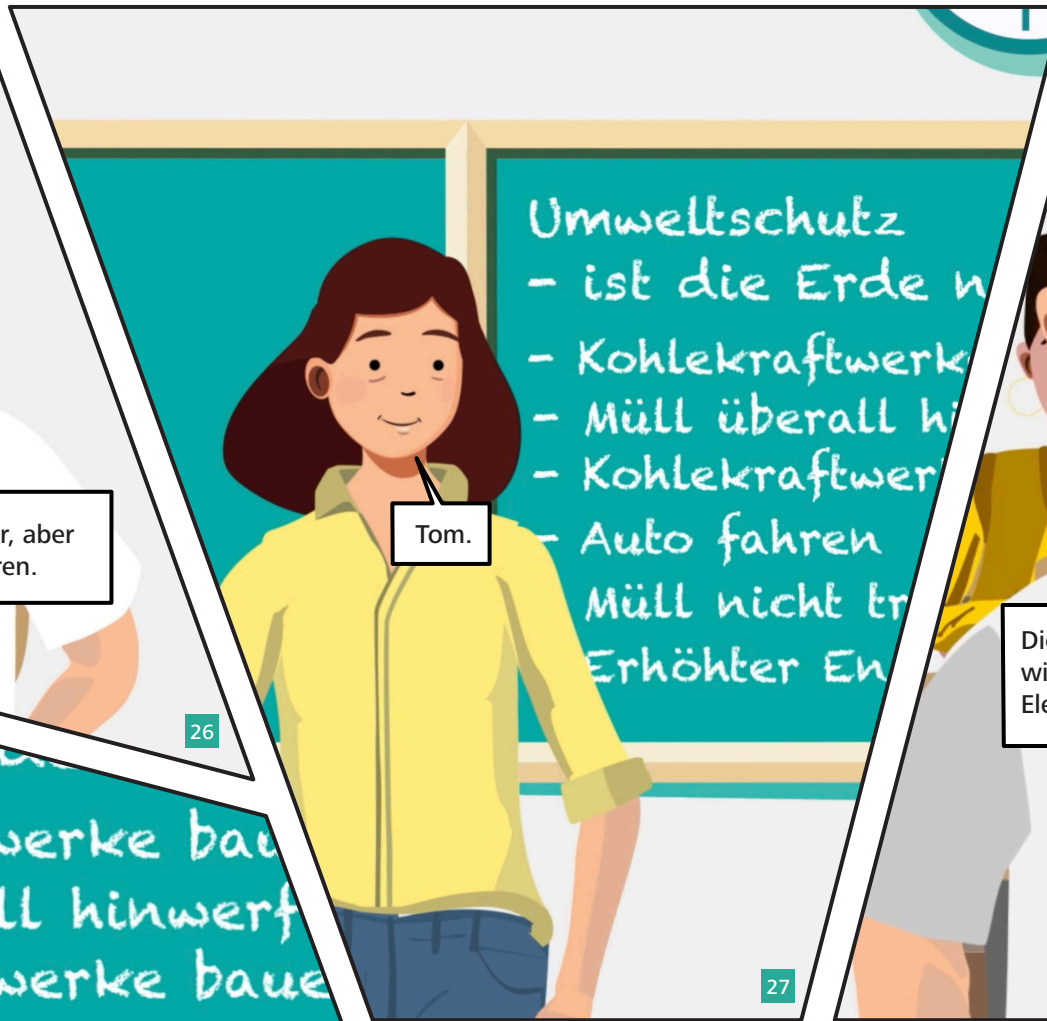


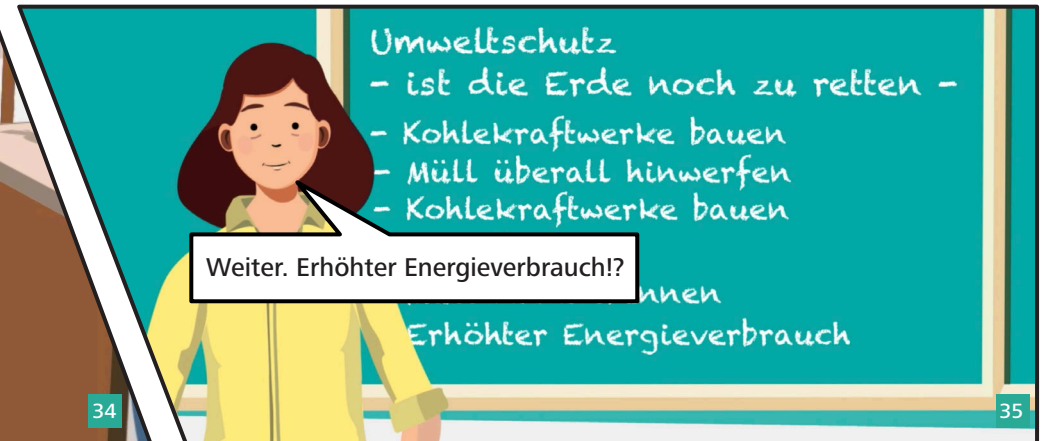
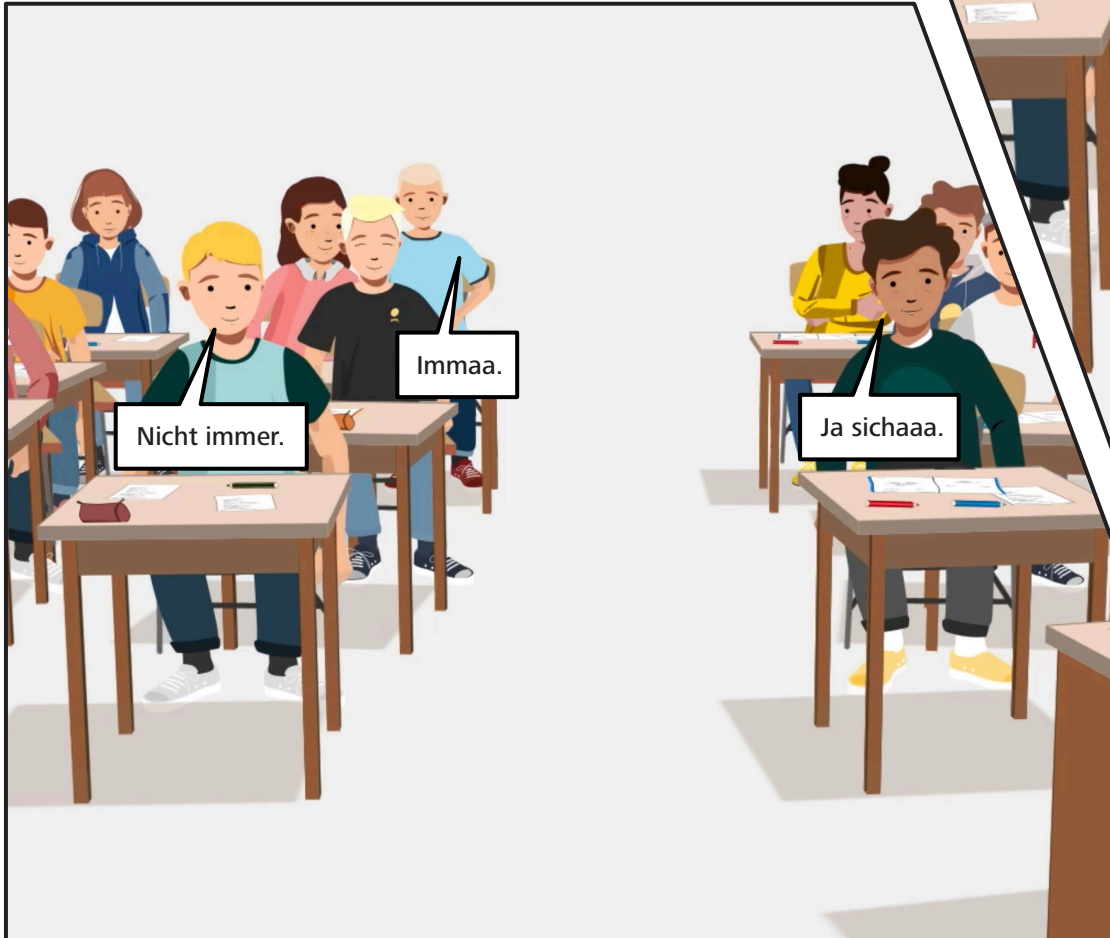
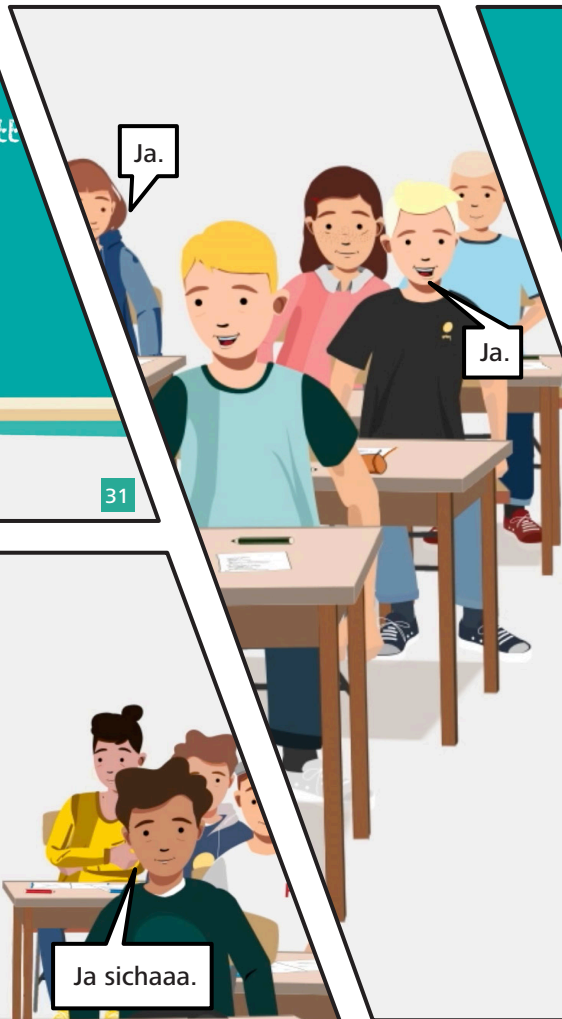
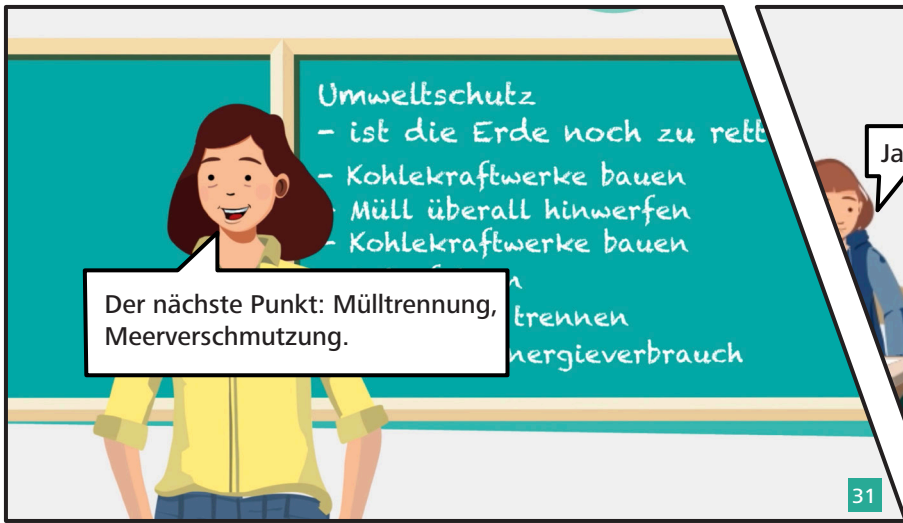
Umweltschutz
- ist die Erde
- Kohlekraftwerk
- Müll überall
- Kohlekraftwerk
- Auto fahren
Müll nicht
Erhöhter F

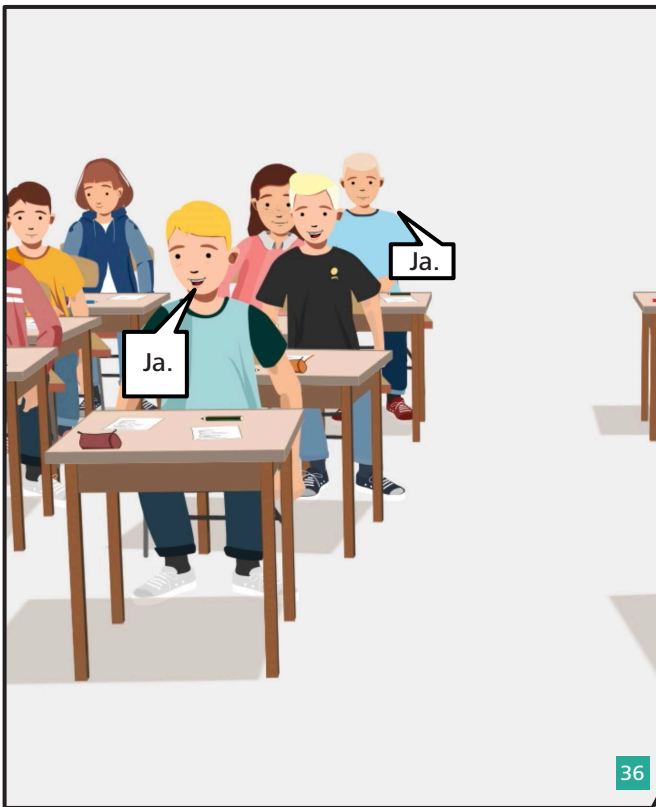
Was hast du gesagt?











36



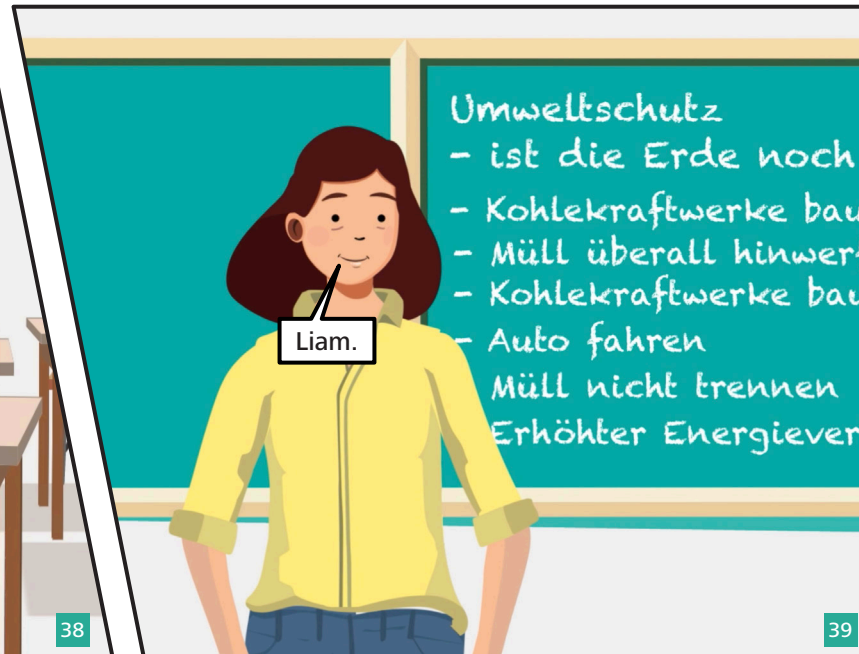
Was hat sich jetzt hier gezeigt? Also wir haben ja eben hier einen Kopfstand gemacht. Wir wollen über Umweltschutz reden und haben einfach mal geguckt, was passiert, wenn wir die Umwelt nicht schützen wollen. Und was haben wir jetzt festgestellt?

37



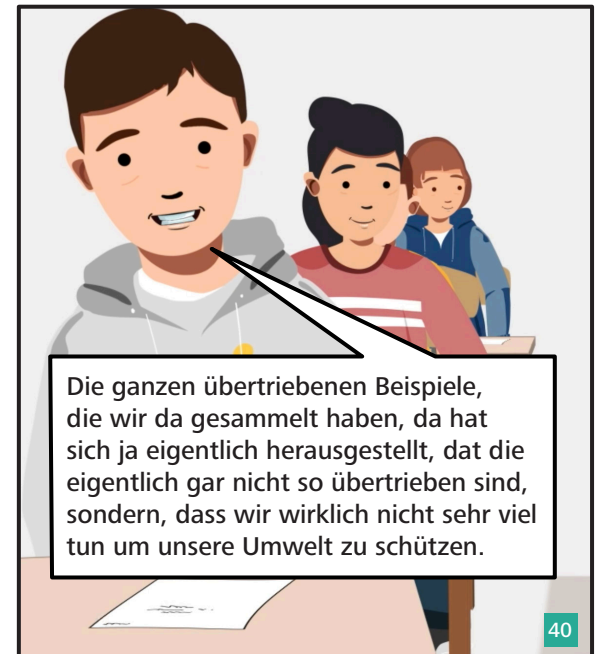
Ja, also, da sind mehr Aspekte, die wir tun, um die Umwelt zu verschmutzen, als wir die halt schützen, also wir verschmutzen die mehr als wir die eigentlich, äh, ja, beschützen, die Umwelt halt.

38



Liam.

39



Die ganzen übertriebenen Beispiele, die wir da gesammelt haben, da hat sich ja eigentlich herausgestellt, dass die eigentlich gar nicht so übertrieben sind, sondern, dass wir wirklich nicht sehr viel tun um unsere Umwelt zu schützen.

40



Ja. Warum ist das so? Warum sagt er ganz entsetzt: „Wir wollen doch die Umwelt schützen, ist doch immer so“ Und dann stellen wir auf einmal fest: in Wirklichkeit schützen wir die gar nicht! Lina?



Weil ... wir ... also die Menschen sind daran gewöhnt, es so bequem wie möglich zu haben, aber bequemen Umweltschutz kann man nicht so wirklich kombinieren. Man kann nicht einfach beides haben.



Ja ... das is ne Möglichkeit. Toni?

KONZEPT

Konsortialführung und Koordination

Projektleitung Standort Wuppertal

Projektleitung Standort Duisburg-Essen

Koordination

Wissenschaftliche Mitarbeit

Unterstützung und Beratung

Studentische und wissenschaftliche Hilfskräfte

JProf. Dr. Dorothee Gronostay
Technische Universität Dortmund

Vertr.-Prof. Dr. Katrin Hahn-Laudenberg
Bergische Universität Wuppertal

Prof. Dr. Sabine Manzel
Universität Duisburg-Essen

Dr. Jutta Teuwsen

Simon Filler
Frederik Heyen
Marcus Kindlinger

AR Dr. Kerstin Westerfeld

Korcan Yeşil
Sophie Jakob-Elshoff
Katharina Militzer
Marc Moesch
Niklas Sieger

PRODUKTION

Produktion

Design

Niklas Hlawatsch

Etienne Heinrich
Benjamin Zurek
Jonas Röck
Johanna Pfeffer

DISCLAIMER

Die Comics von LArS.nrw orientieren sich an realen Szenen sozialwissenschaftlichen Unterrichts. Die Charakterdesigns entstanden unabhängig von der realen Vorlage. Ähnlichkeiten zu realen Personen sind rein zufällig. Die Zusammensetzung der Schülerschaft im Comic ist nicht repräsentativ für Schulen der Bundesrepublik Deutschland.

LARS.NRW

Lernen mit Animationsfilm realer Szenen sozialwissenschaftlicher Unterrichtsfächer: ein digitales Lehr- und Lernangebot zur Professionalisierung angehender Lehrkräfte

Dieses Comic stellt einen Unterrichtsausschnitt in einer achten Jahrgangsstufe eines Gymnasiums dar. Im Projekt LArS.nrw hat ein hochschulübergreifendes Team von Fachdidaktiker/-innen weitere Comics, Animationsfilme sowie umfangreiche Lehr-/Lernmaterialien für den Einsatz in der Lehrerbildung entwickelt. Alle Materialien stehen frei zugänglich auf ORCA.nrw (Open Resources Campus des Landes Nordrhein-Westfalen) zur Verfügung.

Dieses Comic ist lizenziert unter Creative Commons – Attribution-Share-Alike 4.0 International (CC BY-SA 4.0) Ausgenommen von der Lizenz sind die verwendeten Logos und die im Comic abgebildete Karikatur.



Bei Verwendung bitte wie folgt angeben:
„No. 22: Umweltschutz umgekehrt (Jg. 8)“ BY LArS.nrw